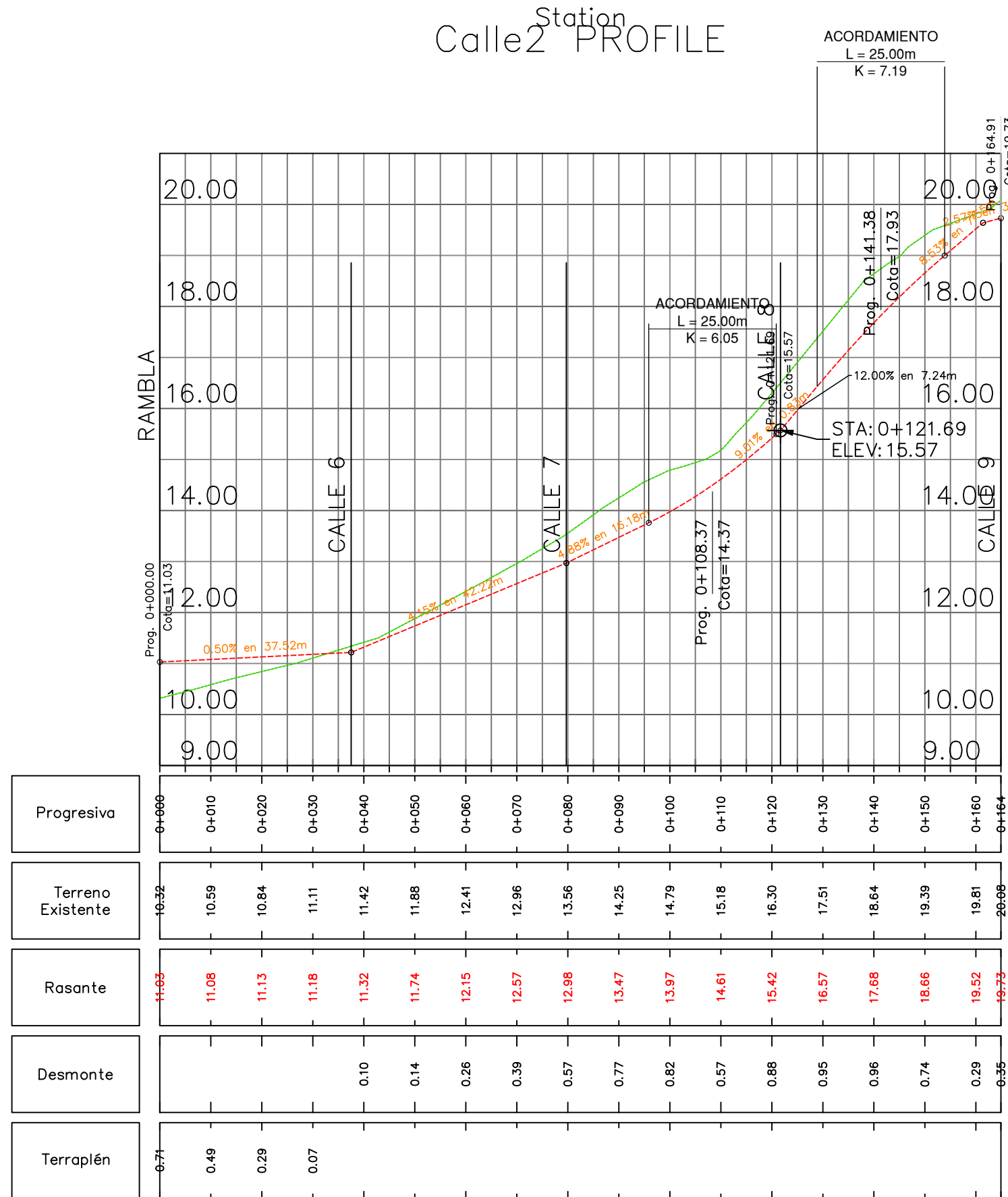
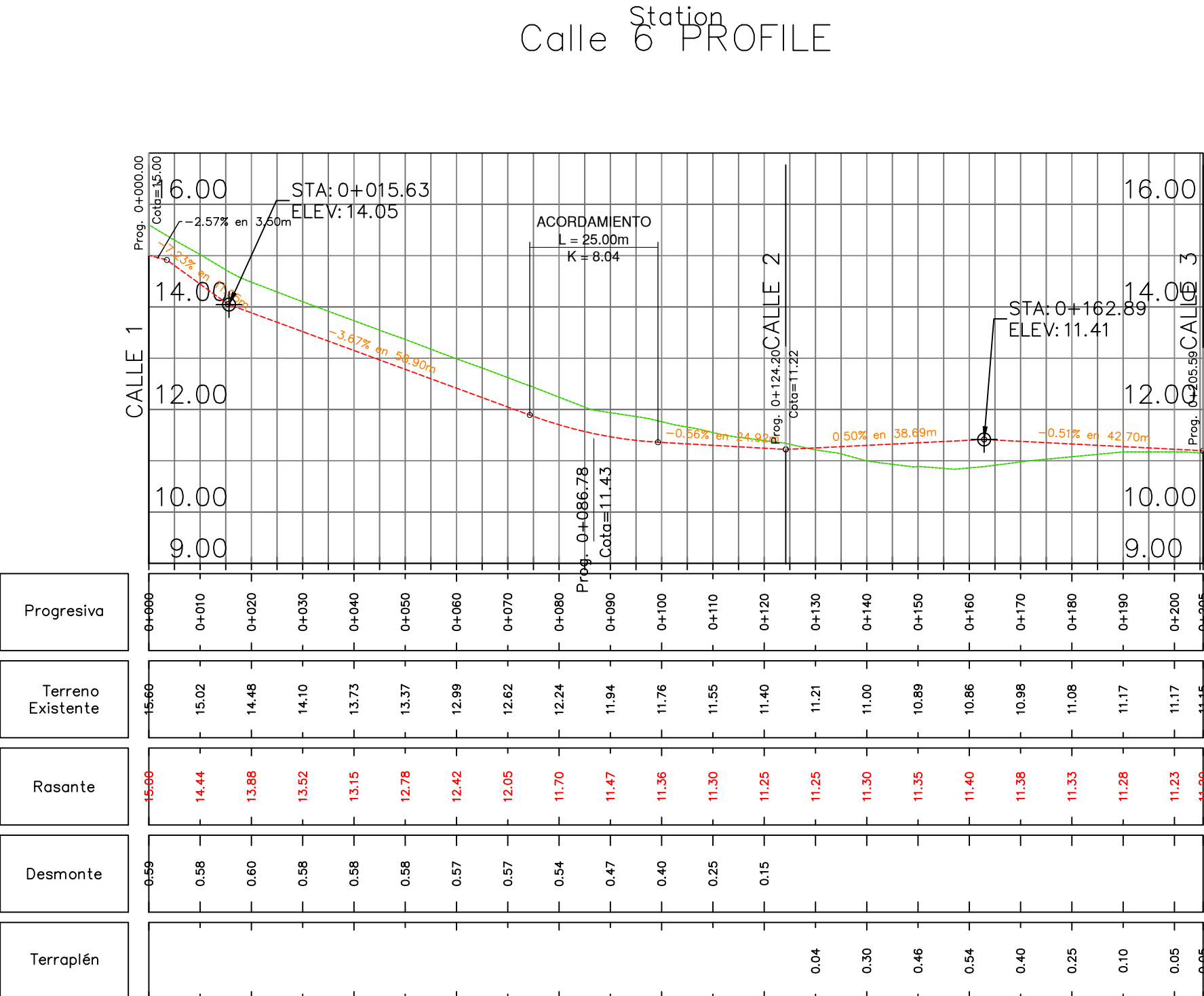


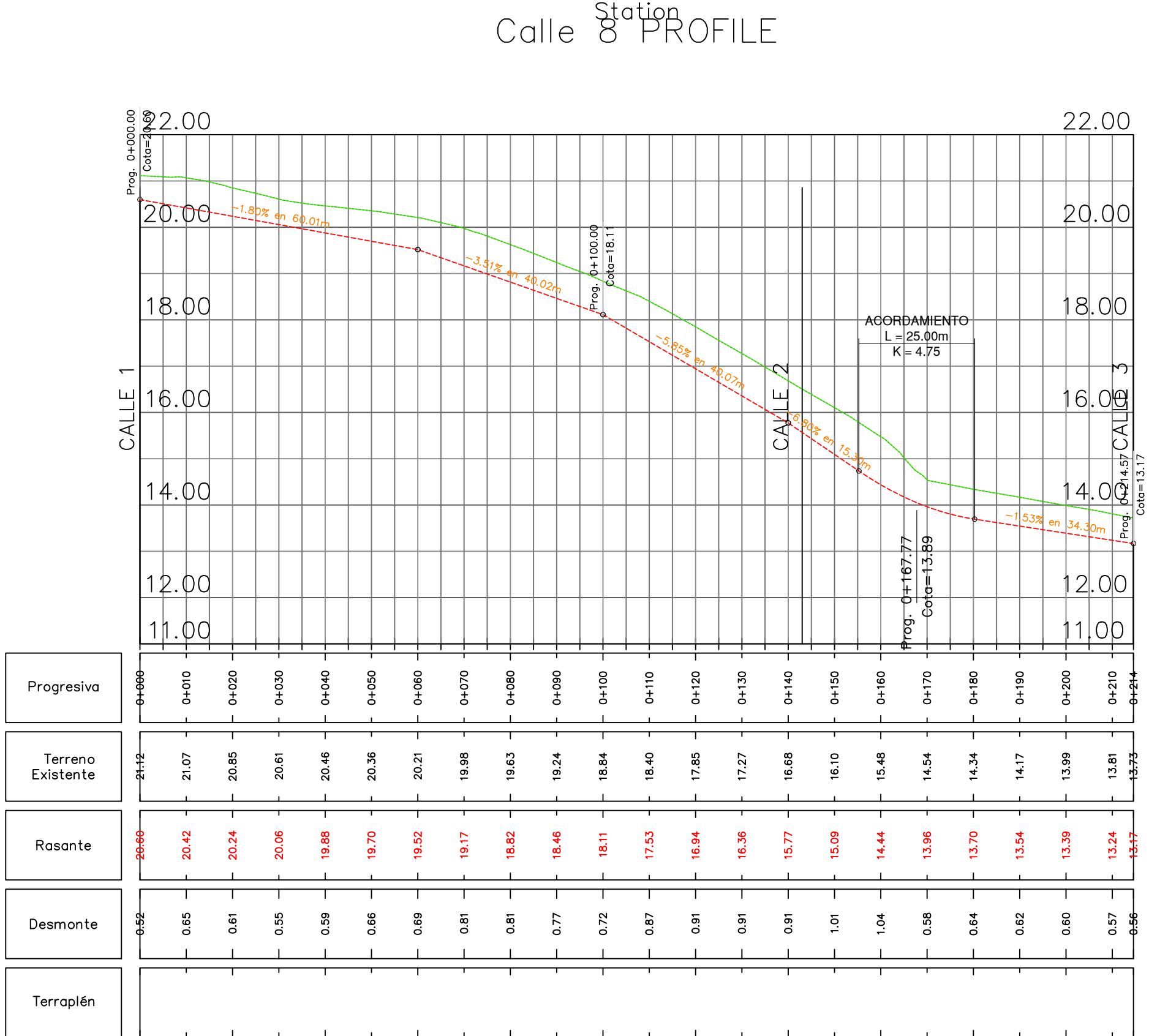
Calle2 Station PROFILE



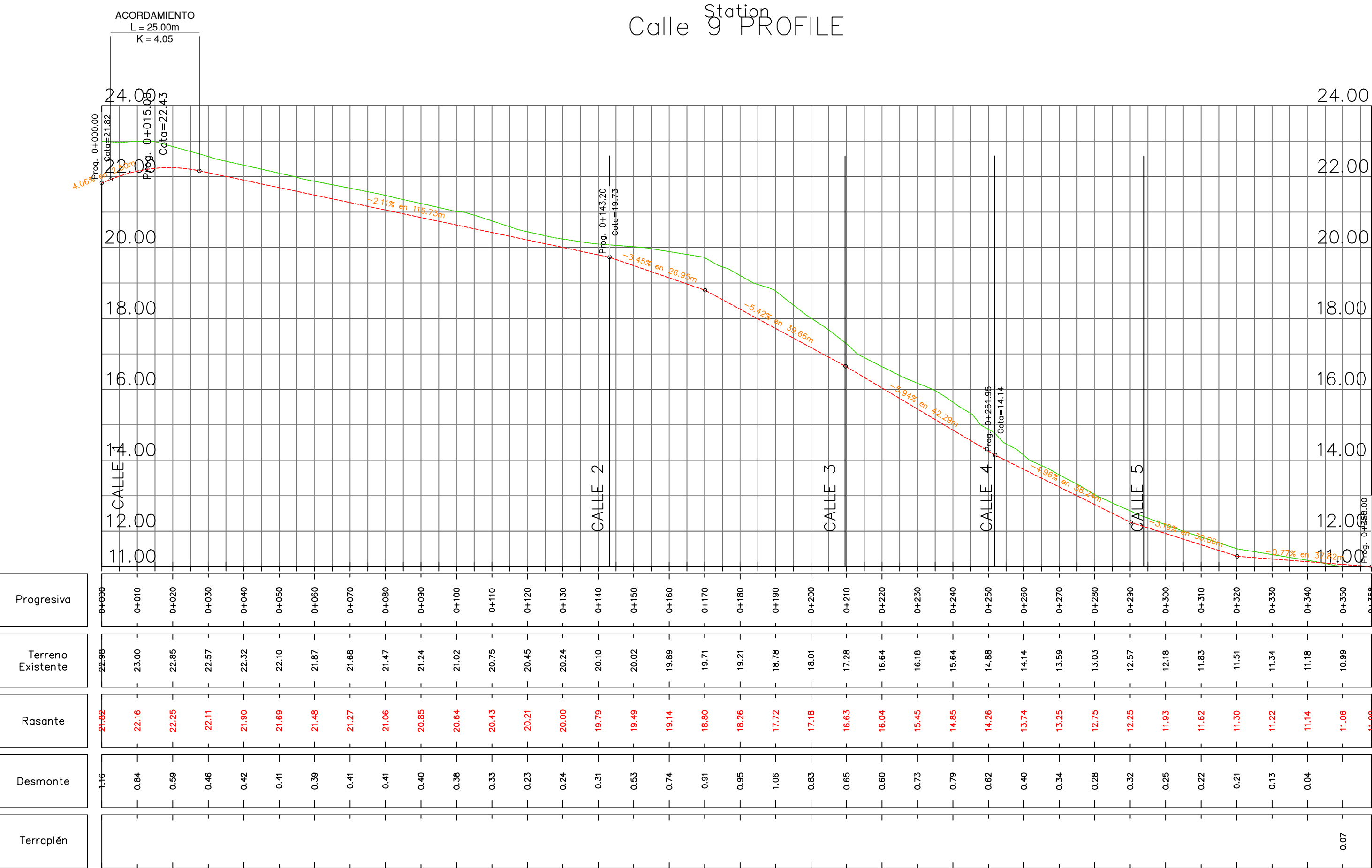
Calle 6 Station PROFILE



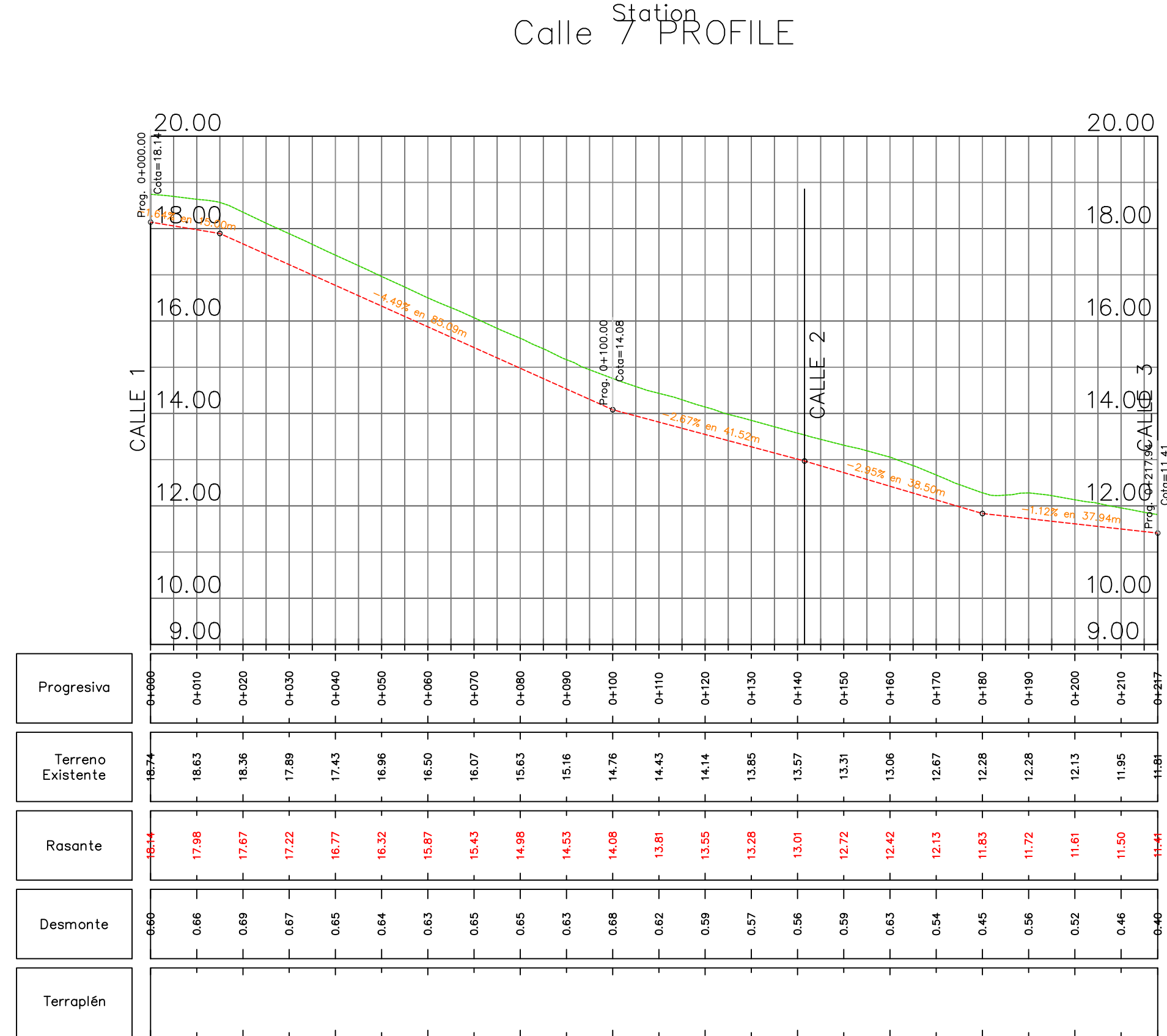
Calle 8 Station PROFILE



Calle 9 Station PROFILE



Calle 7 Station PROFILE



UBICACIÓN: 1/20000



NOTAS PAVIMENTO

SECCIÓN TRANSVERSAL:
CALLE DE 7m DE ANCHO C/CORDÓN CUNETA
PENDIENTE TRANSVERSAL PRINCIPAL 2%
PENDIENTE TRANSVERSAL CORDÓN CUNETA 5%

BASE GRANULAR:
ESPESOR 30 cm
CBR>80
PUSM 98% AASHTO Modificado (UY-S-17)
Exposición <3%
Equivalente de arena > 35
LL<25
IP<6

Tamiz % pasante
1" 100
03/08/21 55 - 90
4 40 - 75
10 25 - 60
40 10 - 35
200 5 - 20

CARPETA ASFÁLTICA:
ESPESOR 6cm

CORDÓN CUNETA
Hormigón 300 kg cemento/m³
resistencia característica 250 kg/cm²

Coautor: INTENDENCIA DE MALDONADO	
Plano: INFRAESTRUCTURA VIAL	
Asentamiento: LOS EUCALIPTOS - REALOJOS	Nº Plano: VIAL 2 de 2
Ubicación: MALDONADO	
Escala: editar	Fecha: 12 de Junio de 2023
Técnico:	
Firma:	Firma:
Equipo Técnico: INT. DE MALDONADO: ING. GONZALO ZORRILLA	